

Model:UT-7918

(产品名称: PCIE 转 8 口 RS232 多串口卡)

产 品 规 格 书

制作: _____ 审批: _____ 批准: _____

1. 品牌与制造商信息

- 品牌：宇泰科技（UTEK）
- 制造商：
- Logo: 

2. 物料型号及版本

- 型号：UT-7918
- 版本：VER:01

3. 概述

UT-7918 是一款工业级通用 PCI-E 串口卡，采用全国产元器件方案。能够将单端的 PCI-E 信号转换为 RS-232 信号，是为 POS、ATM、等应用而设计的，可以用于工业自动化系统制造和系统集成。UT-7918 提供 8 个 RS-232 串口，可以连接多种串口设备如 PC、终端、调制解调器、打印机、扫描仪等。每个端口的速率都可以达到 921.6Kbps，提供调制解调器控制信号，确保串口设备外围设备的兼容性。

4. 功能特性

硬件接口

连接类型：DR62 母头 1 个，DB9 公头 8 个

总线：PCI-E

信号

RS-232：DCD、RXD、TXD、DTR、GND、DSR、RTS、CTS

传输速率：300bps-921.6Kbps

数据位：5、6、7、8

停止位：1、1.5、2

校验位：None、Even、odd、Space、Mark

流控制：RTS/CTS XON/XOFF

工作温度：-40℃~85℃

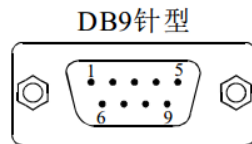
接口保护：±15KV 空气静电保护，±8KV 接触静电保护。

支持系统：Win2000/2003/XP/VISTA/win7/8/8.1/10/11/Linux2.4x/2.6

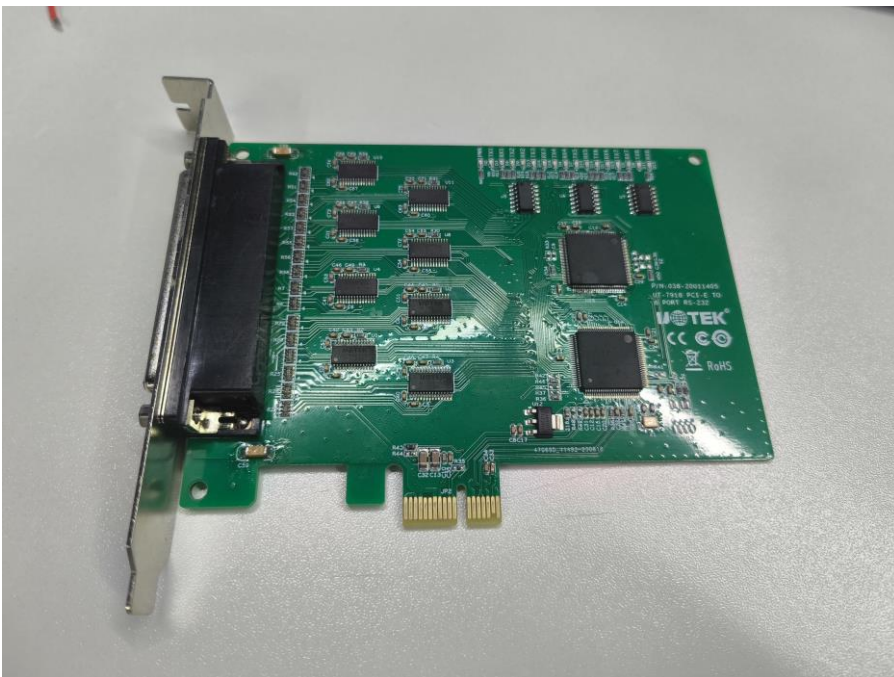
5. 接口说明

1、DB9 针型：RS-232 输出信号引脚分配 (Port1-Port8)

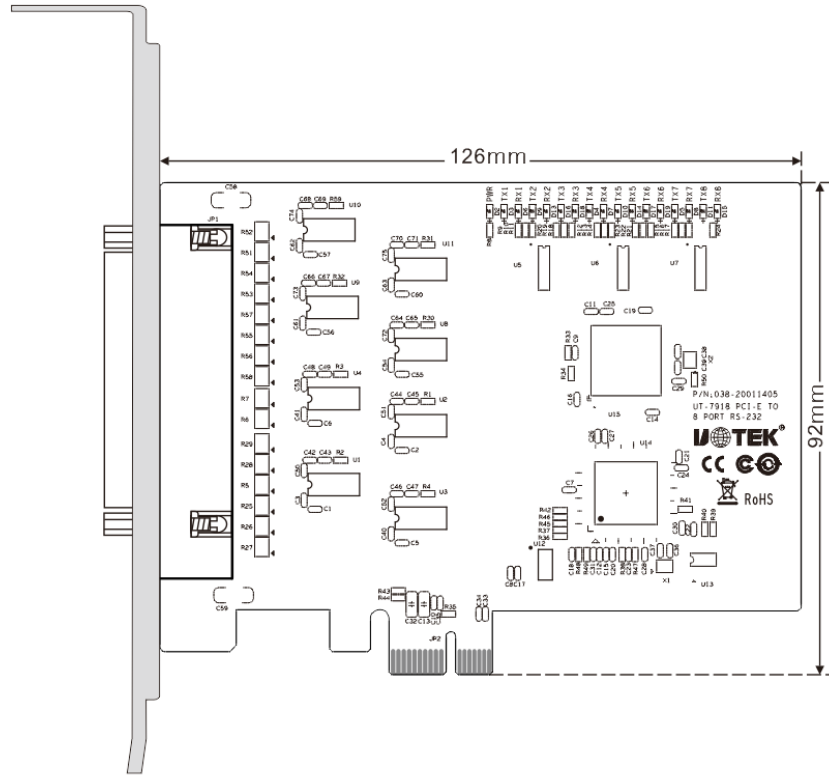
DB9 针型 (PIN)	RS-232 接口信号
1	保护地
2	接收数据 (RTX)
3	发送数据 (TXD)
4	数据终端准备 DTR
5	信号地 GND
6	数据装置准备 DSR
7	请求发送 RTS
8	清除发送 CTS
9	N/C



6. 产品外形图



7、产品结构图



8. 附件清单

名称	数量（单位）
UT-7918	1PC
小光碟	1PC
配线	1PC
合格证	1PC
说明书	1PC